

備前焼の里「伊部」に岡山県内のご当地グルメが大集合!!

～食べて満足、歩いて発見。めぐりめぐって召し上がれ。～

「おかやまご当地グルメフェスタin備前」は、JR赤穂線伊部駅周辺を舞台に開催。「伊部」は備前焼の里として知られ、多くの窯元、作家、ギャラリーが軒を連ねています。備前焼のピアマグで飲むビール、備前焼の器で食べる備前カレー、備前スイーツは絶品。まさに「食と文化」の融合です。備前焼の魅力を感じていただきながら、ご当地自慢のグルメを是非お召し上がりください。



おかやまデミカツ丼(岡山市)

約80年もの間、岡山市民に親しまれてきたデミカツ丼。トンカツの上にデミグラスソースをかけたり、カツをソースにくぐらせたものなど、お店によって見た目も味も個性的。カツとソースが生み出す独特の味わいを楽しめたい。

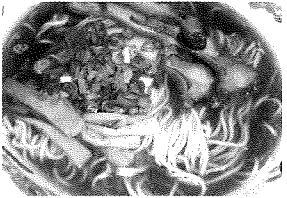
◆おかやまデミカツ丼応援隊



かがみの田舎カレー(鏡野町)

田舎味噌を隠し味にした素朴な味わいのチキンカレー。野菜がゴロゴロと入っているのが特徴で食べごたえ満点です。子供からお年寄りまで家族みんなで食べて欲しい、昔ながらのカレーです。

◆株式会社未来興業



笠岡ラーメン(笠岡市)

戦後しばらくして誕生した笠岡市民のソウルフード。金色の脂が浮かんだ鶏ガラスープと鶏の腿肉の醤油煮、手間をかけて仕込んだメンマがのったストレート麺のあっさりとした醤油味の中華そばです。

◆笠岡商工会議所ラーメンのまち笠岡全国展開プロジェクト推進委員会



児島たこしお焼そば(倉敷市)

歯ごたえがたまらない下津井の「蛸」と特産の「塩」を使用した児島の新名物「たこしお焼そば」。瀬戸内海の旨味がギュッと凝縮された蛸・塩・麺の絶妙な味わいを是非ご堪能ください。

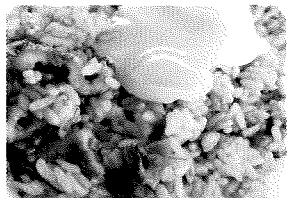
◆児島蛸塩海塩隊



新庄ひめっ子煮糰(新庄村)

標高が高く、涼やかな気候で生産される新庄特産のヒメノモチ。「きめが細かく、コシが強く、甘みのある」三拍子そろったヒメノモチの味わい深いお雑煮を是非一度ご賞味ください。

◆新庄ひめのもち ひめっ子会



たまの温玉めし(玉野市)

風光明媚で穏やかな港町、玉野市は近海でとれる穴子が街の特産物。「たまの温玉めし」は玉野特産の穴子を混ぜ込んだ焼きめしに、とろ〜り温泉卵をトッピング。醤油と蒲焼きのタレの香りが食欲をそそります。

◆たまのSea温玉会



津山ホルモンうどん(津山市)

津山市内50店舗以上で提供されている牛ホルモン入り焼うどん。味噌や醤油などをベースにした各店独自ブレンドの自家製だれにホルモンの旨味がベストマッチした一品。ビールとの相性も抜群。

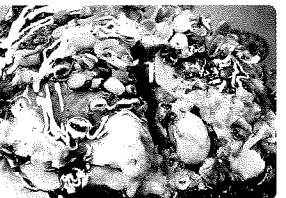
◆津山ホルモンうどん研究会



備中高梁インディアントマト焼そば(備前市)

昭和50年代に高梁市の学校給食で子どもたちに大人気だったカレー風味焼そばに、高梁産のトマトをふんだんに加えて誕生した「インディアントマト焼そば」。カレーの辛さとトマトの酸味が相性抜群の高梁の新名物。

◆備中高梁食援隊



日生カキオコ(備前市)

全国でも有数のカキの生産量を誇る「日生」。「日生カキオコ」は新鮮で肉厚なカキをふんだんに使った贅沢なお好み焼きです。プリプリのカキの食感と風味は、一度食べると忘れられない味です。

◆日生カキオコまちづくりの会



ひるぜん焼そば(真庭市)

かめばかむほど味が出る「極上かしわ肉」とシャキシャキで歯ごたえたっぷりの「高原キャベツ」、「モチリ麺」を濃厚な味噌をベースにした秘伝の甘辛ダレに絡めて一気に仕上げる絶品焼そばです。

◆ひるぜん焼そば好いとん会



美咲たまごかけごはん(美咲町)

町内にある西日本最大級の養鶏場から仕入れる新鮮な卵と、日本欄田百選にも選ばれている欄田で作られる「欄田米」を、独自ブレンドのタレで味付けていただく絶品のたまごかけごはんを、是非一度ご賞味ください。

◆美咲町役場産業観光課 たまごかけ5班

ブレイク必至!? 話題の県内ご当地グルメや特産品が大集合!

最新情報はホームページをご覧ください。<http://www.bizen-gurume.jp>

県内ご当地キャラクターが大集合!

活躍中のあのキャラも、これからブレイクしそうなあのキャラも。会場にお目見えします。

備前焼の器で生ビールや地酒を楽しむ!

特設会場にて備前焼のピアマグやぐい呑みで生ビールや地酒を楽しもう!

*未成年者・お車でご来場の方へのお酒の提供はできません。
*写真はイメージです。

東日本大震災復興支援「大塚相馬焼・備前焼」チャリティ展開催

震災により大きな被害を受けた福島県浪江町大塚を中心に焼かれる国の伝統的工芸品「大塚相馬焼」の復興を支援するチャリティ展を開催。皆様のご協力をお願いします。
*当チャリティ展の売り上げは全額被災地へ寄付いたします。

会場案内&駐車場MAP

JR利用特典

JRでお越しの方を対象に、備前焼や海産物などの特産品が当たる大抽選会を開催します。また、当日は、JR赤穂線「岡山・日生間」を臨時便により約30分間隔で運行します。

詳細についてはホームページでご確認ください。
<http://www.bizen-gurume.jp>

■ イベント会場 P 臨時駐車場

グルメブースは全て現金での販売となります。商品は無くなり次第終了となります。予めご了承ください。
*イベント当日は、大変な混雑が予想されますので、ご来場の際は公共交通機関をご利用ください。*出展団体・イベント内容は変更となる場合がございます。予めご了承ください。

お問い合わせ おかやまご当地グルメフェスタ in 備前実行委員会 ☎0869-64-1832